

## Thermaline Elektro Kippbratpfanne, 90lt, freistehend

### Technisches Datenblatt

ARTIKEL #  
MODELL #

NAME #

SIS #

AIA #



586131 (PFET09EEEO)

Electric Tilting Braising Pan,  
90 liter, Compound,  
Freestanding, depth 800  
mm - 400 V/3N/50-60Hz

### Kurzbeschreibung

#### Artikel Nr.

Die Kippbratpfanne, die Abdeckung, die Verkleidung, die Konsolen-Chassis und der Deckel komplett aus Chromnickelstahl, Werkstoff 1.4301, gefertigt. Die Außenverkleidung ist matt geschliffen.  
Nachflaser und hygienischer Zusammenbau mit den benachbarten Geräten durch eine Verbindungsschiene bzw. bei einer Aufstellung am Ende einer Gerätezeile mit einer Endschiene. Die Verbindungsschiene 5 mm dick und bündig mit der Abdeckung verschraubt.  
Die Bratpfannenschiene ist mit großen Boden- und Eckkrallen sowie schrägen Wänden aus Chromnickelstahl, Werkstoff 1.4301, gefertigt.

Der Boden aus CNS-plattierten Chrom-Nickel-Molybdän-Stahl X2CrNiMo7-12-2, Werkstoff 1.4404 gefertigt und kann in erhitztem Zustand mit Kaltwasser abgescült zu werden, ohne daß dadurch ein Schaden oder Verziehen verursacht wird. Das Gehäuse des Tegels ist wärmeisoliert.

Unterhalb des Pfannenbodens sind die Thermoblock-Heizelemente fechtendeckend montiert, so dass eine gleichmäßige Wärmeübertragung gewährleistet ist. Die Heizelemente sind in Aluminiumblöcke luftdicht eingegossen um den Wirkungsgrad zu erhöhen und die Wärmeübertragung auf den Pfannenboden zu optimieren.  
Frontseitig ist die Kippbratpfanne mit einer schwächer ausgeführten Auslaufschraube versehen. Die Auslaufschraube so ausgeführt, daß auch eine leichte Entnahme kleiner Mengen aus der Pfanne gewährleistet ist.

Die Kippbratpfanne ist mit einem energiesparenden, doppelwandigen und walloislierten Deckel ausgerüstet. Der Deckel dicht verschweiß. Der Deckel ist so ausgeführt, daß abtropfendes Kondensat in die Pfanne zurückgeleitet wird. Der Deckel federelastisch durch stufenlos ausbalancierbare Federgelecke. Die Federgelecke durch eine Chromnickelstahlplatte unten zusätzlich hygienisch abgedeckt. Der Handgriff des Deckels in wärmeisolierte Ausführung.

Das Kippen der Pfanne erfolgt mittels einer Motorik mit variablen Geschwindigkeiten, dadurch bequemes Kippen ohne Kraftaufwand, rasches Abschütten z.B. beim Reinigen, dosiertes Ausgießen zum Portionieren sowie kein Überschauppen des Kochgutes dank automatischer Anlauf- und Stopverzögerung.  
Die Kippachse nach vorn und oben versetzt, wodurch eine höhere Schraupenhöhe im gekippten Zustand und kleinere Wege des Ausgufstrahles erreicht werden.

Itc - thermaline touch control Steuerung

Touch screen panel mit Mikroprozessor Steuerung für Brat- oder Kochmodus

Permanente, gut lesbare Anzeige der Soll- und Ist-Werte wie:

- Temperatur
- Arbeitszeit
- Kerntemperatur
- Leistungsstufen

Alle Daten werden mit modernster Computertechnologie gesteuert und angezeigt.

Folgende Zusatzfunktionen können zugewählt werden:

- 2-Heizzone-Steuerung
- Startverzögerung
- softcooking
- Kochdauer
- Startzeit in Echtzeit
- Kochprogrammenebene
- Leistungsstufen
- Salt-/Fat-Controlling

Das Gerät kann gegen Mehrpreis mit einer Datenschnittstelle ausgestattet werden, so daß in Verbindung mit einer entsprechenden Hard- und Software eine PC-Steuerung z.B. vom Küchenchefbüro aus oder extern möglich ist.

Integrierte USB Schnittstelle zur Übertragung sämtlicher Geräteparameter, sowie Kochprozesse und oder Programme auf andere „Prothematic“ Geräte, sowie Aufzeichnungslösungen über Kochprozesse ohne zusätzlichen Maßnahmen.  
Gerätedaten und Programme können via USB Stick übertragen und mittels EDV abgelegt werden.

Hoher Qualitätsstandard durch ISO9001/EN29001 Zertifikat sowie hohe Sicherheit durch CE-Konformität.

Das Gerät ist strahlwassergeschützt Ausführung IPX6.

Das Gerät ist serienmäßig mit einem potentiellfreien Kontakt zur Signalisation des Betriebszustandes auf einer baueigenen Anzeigetafel (z.B. im Küchenchefbüro) ausgestattet.

Mischbatterie

### Hauptmerkmale

- Die Pfannengröße ist GN-konform.
- Gerundete Ecken und Kanten mit großem Radius erleichtern die Reinigung der Nutzfläche.
- Thermoblockheizsystem für optimale Temperaturverteilung und hohe Temperaturstabilität.
- Pfannenboden mit zwei individuell einstellbaren Heizzonen, jede mit Temperatursensor.
- IPX6 Wasserschutzgrad.
- Temperaturfühler bieten effiziente Temperaturkontrolle: Leistung wird nach Bedarf zugeführt um die Temperatur genau im eingestellten Bereich zu halten, ohne Überschreitungen.
- Die optimale Hitzeverteilung gewährleistet hervorragende Ergebnisse in Bezug auf Geschmack, Farbe und Konsistenz der Lebensmittel sowie in Bezug auf den Erhalt der Vitamine.
- Motorunterstützte variable Kippung mit "SOFT STOP". Kipp- und Ausgussgeschwindigkeiten können präzise eingestellt werden. Die Pfanne kann über 90 °C gekippt werden, um das Entleeren und die Reinigung zu erleichtern.
- Eingebauter Temperaturfühler für genaue Steuerung des Garvorgangs.
- Kein Überschreiten der Kochtemperaturen, rasche Reaktion.
- USB-Anschluss für leichtes Update der Software, Laden von Rezepten und Herunterladen von HACCP-Daten.
- Multifunktionsgerät, geeignet zum Braten, Rösten, Schmoren, Simmern, Kochen und Dämpfen.
- Bereit für Konnektivität: Ermöglicht Datenüberwachung in Echtzeit für angeschlossene Geräte (erfordert optionales Zubehör - kontaktieren Sie uns für weitere Details).

### Konstruktion

- Außenverkleidung und Innenrahmen aus Chromnickelstahl 1.4301.
- Mehrzweck-Oberfläche: 18mm starker Compound-Boden, plattiert mit 3 mm 1.4404(AISI 316L) rostfreiem Stahl, nahtlos mit dem Boden verschweißt. Die Oberfläche ist formstabil und extrem hitzebeständig.
- Doppelwandiger isolierter Deckel aus Chromnickelstahl 1.4301 auf der Verstrebung des Kessels montiert und so ausbalanciert, dass er in allen Positionen geöffnet bleibt.
- Pfannenboden aus Edelstahl AISI 316L, 18 mm Compound plus 15 mm Heizblock, nahtlos verschweißt mit dem Pfannenboden. Die Oberfläche ist formstabil und extrem hitzebeständig.
- Eine integrierte Mischbatterie, zum Befüllen der Pfanne und zur Erleichterung der Reinigungsarbeiten, ist als optionales Zubehör erhältlich.
- Hitzeschutz-Handgriff mit rutschfester Oberfläche.
- Frontseitig montiertes, geneigtes "TOUCH"-Bedienfeld, mit versenkter, tiefgezogener Fassung, bietet selbsterklärende Display-Funktionen, die den Anwender durch den Kochprozess leiten: gleichzeitige Anzeige der aktuellen und der eingestellten Temperatur sowie der eingestellten

### Genehmigung:

Kochzeit und der verbleibenden Kochzeit; Echtzeituhr; "SOFT" Funktion für schonendes Erhitzen empfindlicher Lebensmittel; 9 Leistungsstufen von Sieden bis zu starkem Kochen; Timer für verzögerten Start; Fehleranzeige für rasche Störungsbehebung.

- Rezept-Speichermöglichkeit für ein- oder mehrstufige Kochprozesse, mit verschiedenen Temperatureinstellungen.
- Auf ein Minimum gebrachte enge Spalten erleichtern die Reinigung der Seiten für höchste Hygienestandards.
- Möglichkeit zur Vorinstallation für Energieoptimierung oder externe Überwachungssysteme (Option).
- zu 98% recycelbar nach Gewicht; Verpackungsmaterial frei von toxischen Substanzen.
- [NOT TRANSLATED]

### Nachhaltigkeit



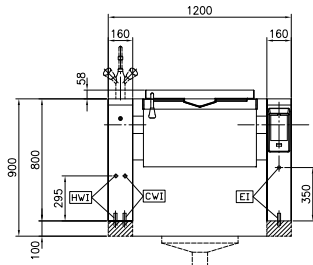
- Kessel mit hochqualitativer Wärmeisolierung für Energieeinsparung und niedrige Umgebungstemperatur.

### Optionales Zubehör

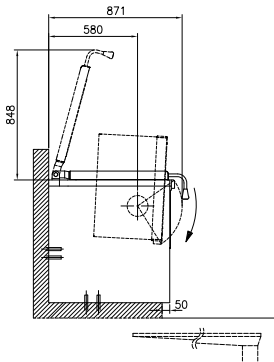
- |  |            |                          |  |            |                          |
|--|------------|--------------------------|--|------------|--------------------------|
| • Spätzlesieb für 80- und 100-Liter-<br>Standbratpfannen (Länge 530<br>mm)   | PNC 910053 | <input type="checkbox"/> | • Verschalung Sockelrücksprung von<br>70 bis 270 mm. Für ProThermetik<br>Kippgeräte. nur werkseitig<br>montierbar.   | PNC 912479 | <input type="checkbox"/> |
| • Schaber für Spätzlesieb  | PNC 910058 | <input type="checkbox"/> | • Verbindungsschiene für Geräte mit<br>Aufkantung  | PNC 912497 | <input type="checkbox"/> |
| • Behälter GN 1/1-150, gelocht   | PNC 910212 | <input type="checkbox"/> | • Verbindungsschiene   | PNC 912500 | <input type="checkbox"/> |
| • Edelstahlsockel für Kippgeräte -<br>wandstehend - werkseitig<br>montiert   | PNC 911432 | <input type="checkbox"/> | • GN1/1-Einhängerrahmen für FET  | PNC 912709 | <input type="checkbox"/> |
| • Edelstahlsockel für Kippgeräte -<br>freistehend - werkseitig montiert  | PNC 911462 | <input type="checkbox"/> | • Wasserfüllautomatik (Warm- und<br>Kaltwasser) für Kippgeräte   | PNC 912735 | <input type="checkbox"/> |
| • Bodenplatte mit 2 Füßen für<br>Kippgeräte  | PNC 911479 | <input type="checkbox"/> | • Anschlusset<br>Energieoptimierungsanlage<br>potentialfreier Kontakt ProThermetik   | PNC 912737 | <input type="checkbox"/> |
| • Kleine gelochte Schöpfschaufel<br>(FEN/UEN-PFEN/PUEN)  | PNC 911577 | <input type="checkbox"/> | • Set geschlossene Rückwand für<br>Kippgeräte - wandstehend  | PNC 912750 | <input type="checkbox"/> |
| • Kleine Schöpfschaufel für FEN/<br>UEN-PFEN/PUEN  | PNC 911578 | <input type="checkbox"/> | • Set geschlossene Rückwand für<br>Kippgeräte - freistehend  | PNC 912756 | <input type="checkbox"/> |
| • C-Board (Aufkantung Länge 1200<br>mm, Höhe 40 mm) für Kippgeräte<br>- werkseitig mitbestellen (nicht<br>nachträglich montierbar) | PNC 912184 | <input type="checkbox"/> | • Rückwandverkleidung für<br>Kippgeräte, freistehend   | PNC 912768 | <input type="checkbox"/> |
| • Steckdose CEE-16A/400V/IP67  | PNC 912468 | <input type="checkbox"/> | • Hauptschalter 25A (werksseitig<br>anzugeben)   | PNC 912773 | <input type="checkbox"/> |
| • Steckdose CEE-32A/400V/IP67  | PNC 912469 | <input type="checkbox"/> | • Schlauchbrause für Kippgeräte -<br>freistehend   | PNC 912777 | <input type="checkbox"/> |
| • Schukosteckdose Typ-23,<br>16A/230V, eingebaut   | PNC 912470 | <input type="checkbox"/> | • Auslaufhahn 2" für ProThermetic<br>Kipp-Druckgarbraisiere  | PNC 912780 | <input type="checkbox"/> |
| • Steckdose, Schweizausführung,<br>Typ-23, 16A/230V, eingebaut   | PNC 912471 | <input type="checkbox"/> | • Notausschalter ProThermetik  | PNC 912784 | <input type="checkbox"/> |
| • Steckdose, Schweizausführung<br>Typ-23, 16A/380V, eingebaut  | PNC 912472 | <input type="checkbox"/> | • Verbindungsschiene: modular 80<br>(links) mit ProThermetic Kippgerät<br>(rechts), ProThermetic Standgerät<br>(links) mit ProThermetic Kippgerät<br>(rechts)                                    | PNC 912971 | <input type="checkbox"/> |
| • Eingebaute Netzsteckdose<br>(Schuko), 16A, IP55, schwarz   | PNC 912473 | <input type="checkbox"/> | • Verbindungsschiene: modular 80<br>(rechts) mit ProThermetic Kippgerät<br>(links), ProThermetic Standgerät<br>(rechts) mit ProThermetic Kippgerät<br>(links)                                    | PNC 912972 | <input type="checkbox"/> |
| • Eingebaute Netzsteckdose (Cee),<br>16A, IP67, blau/weiß  | PNC 912474 | <input type="checkbox"/> | • Verbindungsschiene für Geräte mit<br>rückseitiger Aufkantung: modular 80<br>(links), ProThermetic Kippgerät<br>(rechts), ProThermetic Standgerät<br>(links) ProThermetic Kippgerät<br>(rechts) | PNC 912977 | <input type="checkbox"/> |
| • Eingebaute Netzsteckdose<br>(Schweiz - 23), 16A, IP54, blau  | PNC 912475 | <input type="checkbox"/> | • Verbindungsschiene für Geräte mit<br>rückseitiger Aufkantung: modular 80<br>(rechts), ProThermetic Kippgerät<br>(links), ProThermetic Standgerät<br>(rechts) ProThermetic Kippgerät<br>(links) | PNC 912978 | <input type="checkbox"/> |
| • Eingebaute Netzsteckdose<br>(Schuko), 16A, IP54, blau  | PNC 912476 | <input type="checkbox"/> | • Schaber ohne Griff für Bratpfannen<br>(PFEX/PUEX)  | PNC 913431 | <input type="checkbox"/> |
| • Eingebaute Netzsteckdose<br>(Schweiz - 25), 16A, IP54, rot/<br>weiß  | PNC 912477 | <input type="checkbox"/> | • Schaber mit vertikalem Griff für<br>Bratpfannen (PFEX/PUEX)  | PNC 913432 | <input type="checkbox"/> |
|  |            |                          | • Mischbatterie zwei Knebel  | PNC 913554 | <input type="checkbox"/> |
|  |            |                          | • Mischbatterie zwei Knebel  | PNC 913555 | <input type="checkbox"/> |
|  |            |                          | • Mischbatterie zwei Knebel  | PNC 913556 | <input type="checkbox"/> |
|  |            |                          | • Mischbatterie zwei Knebel  | PNC 913557 | <input type="checkbox"/> |
|  |            |                          | • Mischbatterie mit zwei Knebeln,<br>520mm Höhe, 600mm Schwenktiefe<br>für PXXT - werkseitig montiert  | PNC 913567 | <input type="checkbox"/> |

- Mischbatterie mit einem Hebel, PNC 913568   
564mm Höhe, 450mm  
Schwenktiefe für PXXT- KWC -  
werkseitig montiert

Front

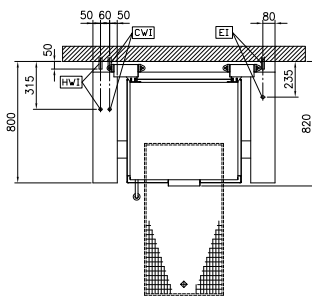


Seite



CWI = Kaltwasserzulauf  
 EI = Elektroanschluss  
 HWI = Warmwasserzulauf

oben



## Elektrisch

### Netzspannung:

586131 (PFET09EEEE)

400 V/3N ph/50/60 Hz

### Gesamt-Watt

15.5 kW

## Installation

### Installationsart:

 freistehend auf Betonsockel,  
 Füßen , Auf Untergestell,  
 Aufstellung an Wand

## Schlüsselinformation

### Konfiguration

rechteckig;kipubar

### Betriebstemperatur MIN.:

50 °C

### Betriebstemperatur MAX.:

250 °C

### Länge Rechteckkochkessel:

680 mm

### Höhe Rechteckkochkessel:

237 mm

### Tiefe Rechteckkochkessel:

558 mm

### Außenabmessungen, Länge:

1200 mm

### Außenabmessungen, Tiefe:

800 mm

### Außenabmessungen, Höhe:

800 mm

### Nettogewicht:

240 kg

### Kessel-Netto-Nutzhalt

75 lt

### Kippmechanismus:

automatisch

### Doppelwandiger Deckel:

✓

### Heizungsart:

direkt